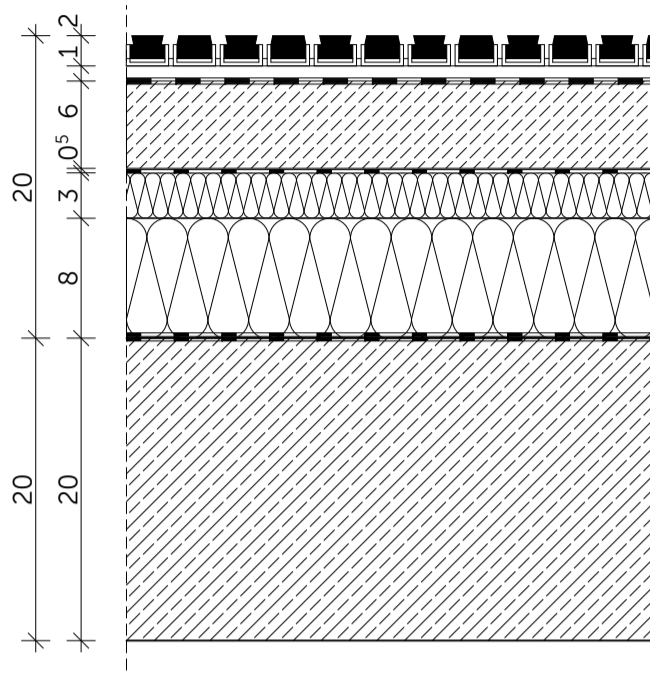


Sauberlauf

Bodenaufbau B-S03

Schulen Erdgeschoss, unterkellert
Windfang Übergangsbereich
Nutzlast = 5kN/m²

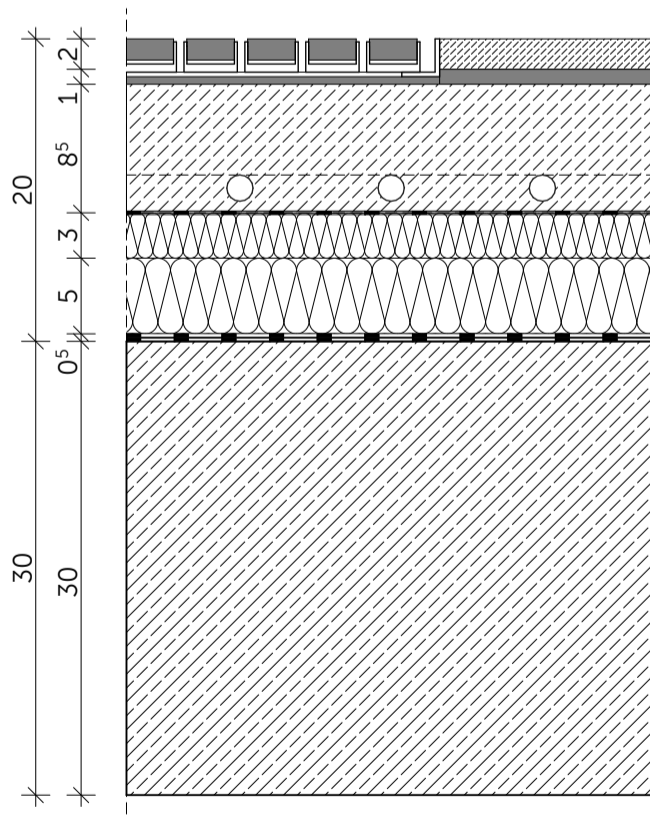


Eingangsmattensystem mit Gummieinlage und Cassettenbürste	20 mm
2-komponentige Epoxidharzabdichtung, R9 anthrazit eingefärbt, flüssigkeitsdicht	
Toleranzausgleich/ Spachtelung	10 mm
Estrich CT-F6-S60 nach DIN 18560-2	60 mm
Trennlage PE-Folie 1-lagig Stöße verklebt	0,2 mm
Trittschalldämmung MW nach DIN EN 13162 (VStätt, notw. Flure) Anwendungstyp: DES nach DIN 4108-10 Zusammendrückbarkeit $\leq 3\text{mm}$ dynamische Steifigkeit $\leq 20\text{MN/m}^3$ $\lambda \leq 0,035 \text{ W/(mK)}$	30 mm
Ausgleichsdämmung MW nach DIN EN 13162 (VStätt, notw. Flure) Anwendungstyp: DEO nach DIN 4108-10 $\lambda \leq 0,040 \text{ W/(mK)}$	80 mm
Trennlage PE-Folie 2-lagig kreuzweise verlegt	0,4 mm
Stahlbeton nach Angabe Statik	200 mm

Sauberlauf Haupteingang

Bodenaufbau B-S04

Mensa
Treppenhaus
Nutzlasten: $q_k=5\text{kN/m}^2$, $Q_k=4\text{kN}$



Aluprofilmatte als Sauberlauf Mattenhöhe 22mm, mit Grobrips Farbe n. Angabe ARCH In Winkelrahmen 25x25x3mm eingesetzt	25 mm
Ausgleichsspachtelung unter Sauberlaufmatte	ca. 5 mm
Heizestrich CT-F6-S85-H60 - bewehrt nach DIN 18560-2	85 mm
Trennlage PE-Folie 1-lagig Stöße verklebt	0,2 mm
Trittschalldämmung MW nach DIN EN 13162 (VStätt, notw. Flure) Anwendungstyp: DES nach DIN 4108-10 Zusammendrückbarkeit $\leq 3\text{mm}$ dynamische Steifigkeit $\leq 20\text{MN/m}^3$ $\lambda \leq 0,035 \text{ W/(mK)}$	30 mm
Ausgleichsdämmung MW nach DIN EN 13162 (VStätt, notw. Flure) Anwendungstyp: DEO nach DIN 4108-10 $\lambda \leq 0,040 \text{ W/(mK)}$	50 mm
Trennlage PE-Folie 2-lagig kreuzweise verlegt	0,4 mm
Stahlbeton nach Angabe Statik	siehe WP